

指定訪問看護ステーション 居宅介護支援事業所

# カンナ訪問看護ステーション

看護小規模多機能型居宅介護

## カンナ・ナーシングホームかわど

多様な在宅ニーズに対応するために「訪問看護」「居宅介護支援」「看護小規模多機能型居宅介護」を併設しています。介護の入り口から在宅介護の終着点まで切れ目のないきめ細やかな支援の実現をめざしています。

「介護が必要になっても、ここでずっと暮らしたい」「無理なく安心して在宅介護が続けられるようにしたい」そういった思いに寄り添いともに歩んでいきたいと考えています。

どうぞ私たちを在宅介護の伴走者としてご活用ください。



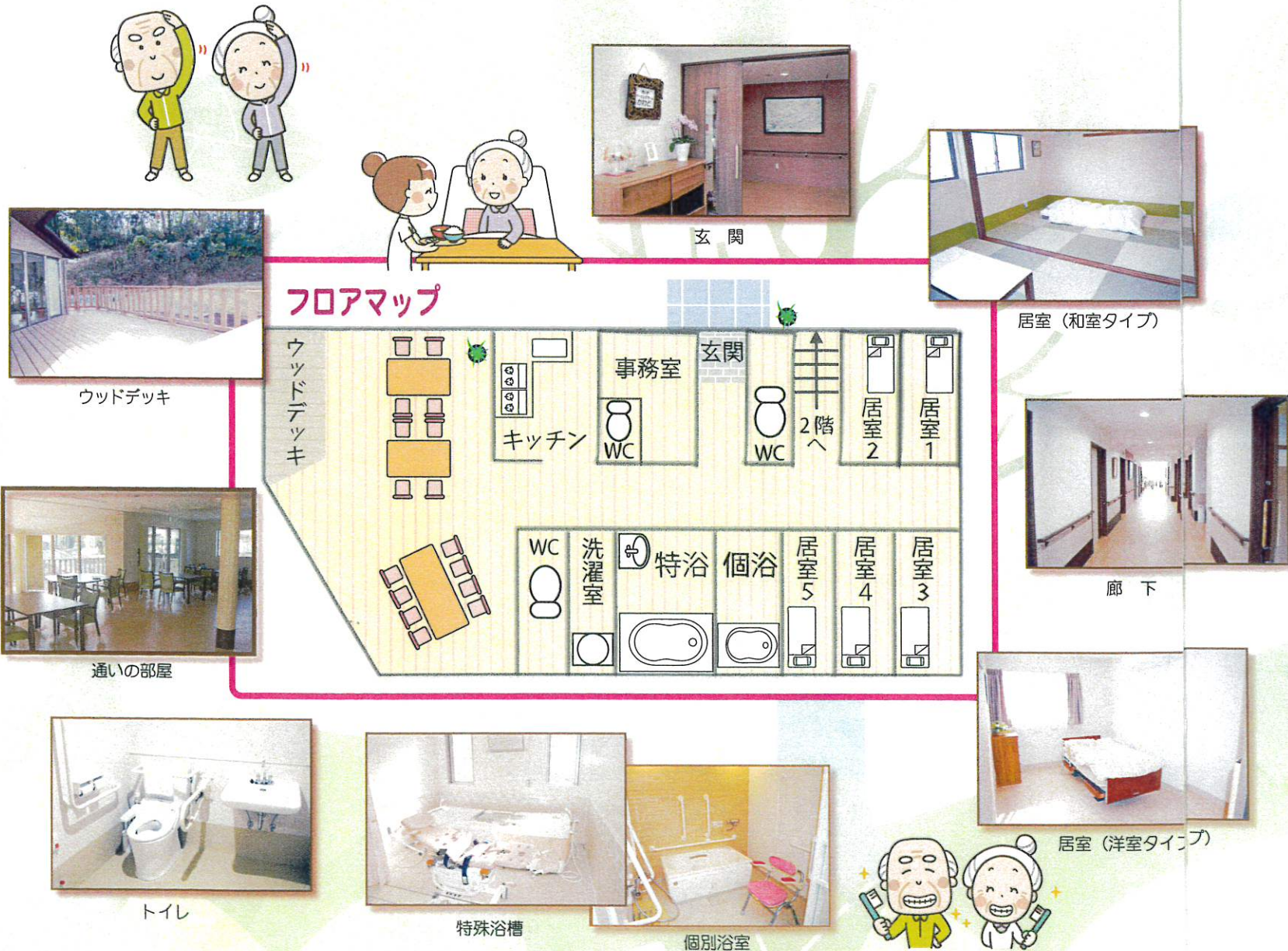
# ■ カンナ・ナーシングホームかわど

## ナースがいるもう一つのわが家

### 看護小規模多機能型居宅介護とは

一つの事業所が《通い》と《泊り》と《訪問》の3つのサービスを一体的に提供する地域密着型サービスです。ご本人の心身の状況やご家族のご事情に合わせて柔軟に対応することが可能です。また、看護と介護の専門職が一緒に働いているため、要介護の高い方や医療処置が必要な方であっても、安心してご利用できます。

ご利用者お一人お一人が「持てる力を使って」「みんなとつながって」「地域とつながって」「役割をもって」過ごせる場を準備しています。



# ■ カンナ・ナーシングホームかわどで受けられるサービス

● 通いサービス…通ってきていただき、食事・入浴・排泄などの日常生活上必要な支援や、それぞれの方にあった活動の支援を行います。

● 宿泊サービス…宿泊していただき、食事・排泄などの日常生活上必要な支援を行います。

● 訪問サービス

＜介護サービス＞ ご利用者様のご自宅で、食事・排泄・清潔ケア等の日常生活上必要な支援を行います。

＜看護サービス＞ ご利用者様のご自宅で看護サービスを提供いたします。健康状態の観察、主治医の指示による医療処置、服薬管理、リハビリ、終末期のケアなど

### ご利用いただける方

(主治医の訪問看護指示書の交付が必要です)

- \* 千葉市中央区・稲毛区・美浜区・若葉区・緑区に在住の方
- \* 要介護認定を受けている方
- \* 看護サービスが必要な方

登録定員 29 名 (原則登録者以外は利用できません)

通い: 15 名 / 日

宿泊: 5 名 / 日

### 利用料

月額制です。要介護度に応じて、自己負担が異なります。食費と宿泊費は自費となります。

昼食 700 円 夕食 650 円 朝食 400 円

宿泊費 3,500 円 / 1 泊

その他 レク費の実費分

### 営業日と時間

営業日: 24 時間 365 日対応しています

● 通いサービス: 7 時から 21 時

● 宿泊サービス: 21 時から 7 時

\* ご利用者様の状況や、ご希望に合わせて柔軟に対応いたします。

● 訪問サービス: ケアプランに基づいて訪問します

\* 24 時間連絡がとれる体制となっています。



## ■ カンナ訪問看護ステーション

### 居宅介護支援とは

介護支援専門（ケアマネージャー）がご利用者の状態やご家庭での介護状況を踏まえて、ご意向やご希望を聞きながらケアプランを作成します。ケアプラン作成に当たってはご利用者様及びご家族の方に主体的に参加していただけるよう心掛けています。訪問看護ステーション併設を強みとして、医療との連携、様々な事業所間の連携を密にし、利用者様の安心をサポート致します。

胃ろうや  
おしっこの管が  
入っているけど、  
家で過ごせる  
のかな？



杖やベッドを  
借りられると  
聞いたけど



リハビリをして  
自分でできることは  
続けていきたい

### 訪問看護とは

看護師がご自宅に伺いご利用者の心身の状態に応じて必要な看護サービスを提供します。サービス内容は主治医の指示やケアマネージャーが立案したケアプランに基づいて行われます。

訪問看護を利用する際は主治医の「訪問看護指示書の交付」が必要となります。



療養生活の相談  
ケアプランの作成



主治医の指示による医療処置・服薬管理  
健康状態の観察 疾病の予防・悪化の防止  
終末期ケア



訪問リハビリ  
在宅療養のお世話（保清・食事・排泄ケア等）

私たちに  
ご相談ください



## ■ カンナ訪問看護ステーションの特徴

### 迅速な受け入れ

主治医の訪問看護指示書があれば、依頼の当日からでも訪問可能です。



### 24時間対応体制

当ステーションでは 24 時間 365 日安心をお届けするために、時間外や休日でも対応できる体制を整えています。また主治医との連携を密にとりながら在宅療養が継続できるように支援しています。

### 介護保険と医療保険に対応しています

- ・赤ちゃんからお年寄りまで
- ・難病や末期がん状態の方
- ・医療処置が必要な方や医療機器を使用している方
- ・認知症・精神疾患を有する方など幅広く対応しています。

### リハビリスタッフと協働して生活機能の維持向上をめざしていきます

- ・理学療法士・作業療法士・言語聴覚士が  
訪問して専門的なリハビリを提供します。



### 終末期・看取り看護

- ・緩和ケア認定看護師のいるステーションです。
- ・アロマセラピスト・インストラクターの資格を持った看護師を中心に訪問看護の中にアロマケアを取り入れています。

### 営業エリア

千葉市中央区・若葉区・緑区・稲毛区・美浜区・市原市ちはら台付近

### 営業日・時間

月～金曜日（祭日を除く）  
9：00～18：00

# 私たちがめざすもの

## 「心で見る」

「心で見る」とは、病気あるいは障害の部分のみにとらわれず、その方の生きる力と生活する力を見つめ、何をどうすることが看護あるいは支援と言えるのかを追求しています。

### 株式会社 カンナ

#### <カンナ訪問看護ステーション>

〒260-0802 千葉市中央区川戸町 328 番 1

TEL : 043-497-2101 (訪問看護)

043-497-2149 (居宅)

#### <カンナ・ナーシングホームかわど>

〒260-0802 千葉市中央区川戸町 328 番 1

TEL : 043-497-2153

E-mail : kanna\_hokan@amber.plala.or.jp

ホームページ <https://www.kannakawado.com/>

### アクセス

#### 電車の場合

1. JR 千葉駅下車 中央改札 (東口) より「2 番線」バス乗り場へ。  
「千葉県リハビリテーションセンター」行き・「誉田駅」行き・「鎌取駅」行きバス乗車後、  
「千葉県がんセンター」バス停下車 徒歩 10 分。
2. JR 鎌取駅下車 北口より「1 番線」バス乗り場へ。  
「千葉駅」行き・「蘇我駅」行きバス乗車後、「千葉県がんセンター」バス停下車 徒歩 10 分。

#### 自動車の場合

千葉東金道路 大宮インターチェンジから約 2 km。